

住まいのかわら版

Vol. 9

2023年9月号

株式会社コバホーム

相模原市緑区長1746-1
TEL.: 042-784-5110

インテリアグリーンを楽しみましょう♪

目を楽しませ、心を癒してくれるグリーンたち。素敵に見える配置のヒントなどを紹介します。

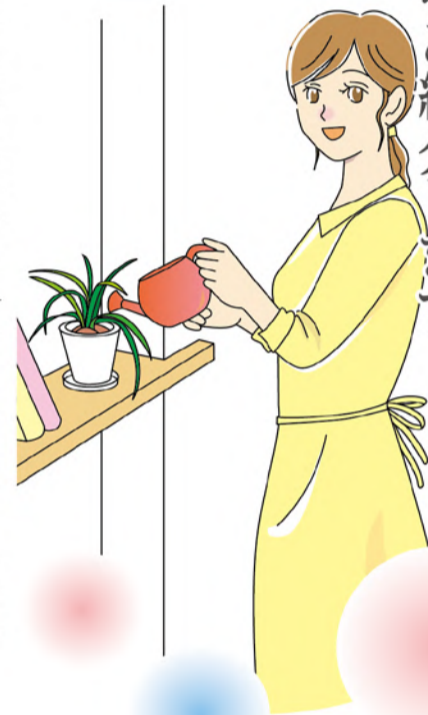
みなさまに暮らしと住まいを快適にするためのちょっとした役立つ情報をお届けいたします。今回のテーマは「インテリアグリーン飾り方」です。心をほっと和ませてくれるグリーンたち。飾りたいけど、どう置けばいいのか迷いますね。そんな配置のポイントをご紹介します。

視線をポイントに配置してみる

●視線の先に置いてみる
部屋に入ったとき、ソファに座ったとき、キッチンに立ったとき、自然と目が行くところはどこでしょう？ 何気ない暮らしのなかで、ちょっと意識してみると「ここ、よく目に入るな」というポイントがあるはず。そこにグリーンを置くことで、ほっと和むひとときを演出することができます。

大きなグリーンは窓の端に

土で育てている植物に、優しい光を当てることで、元気に育つ手助けになります。また、部屋に入ったときに真っ先に目が行く場所でもあるので、



印象的なアクセントにもなります。ただし、西日のあたる場所は、葉焼けなどの一因になるので、避けるのがベター。どうしても置きたい場合は、西日が当たる時間帯だけ少し移動させるか、レースのカーテンなどで日差しを避けることをおすすめします。



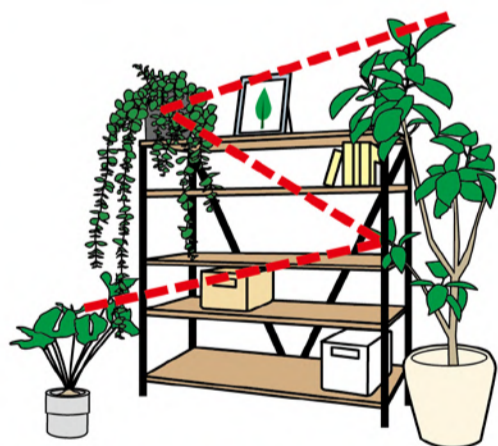
大きい観葉植物を移動させるのに、キャスター付きの鉢受けを使うと便利です。

ちなみに、水差しの植物は、半日陰で風通しの良い場所がおすすめ。強い日差しが当たるところに置くと、葉焼けや水温上昇による傷みの恐れがあるので

空間のポイントとなる場所に置いてみる

●空間のアクセントとなる場所に置く
インテリアの一部として、たとえば、本棚の上段の一部や、ワゴンの最上段の一部に小さい観葉植物を置くと、ちょっとしたアクセントになります。また、玄関の靴箱の上に小さい水差しの植物や、玄関に入った正面の床に小さい鉢植えを置くのも素敵。帰宅した際に、ほっこりしますし、来客を招く際のもてなしにもひと役買ってくれます。

ちなみに、日の当たらない玄関などに置く観葉植物なら、日陰に強いと言われるポトスやテーブルヤシなどがおすすめです。時々、光を当ててあげると良いでしょう。



最上段は、グリーンネックレスなど、垂れ下がるように育つ植物を置くと、印象的なアクセントに♪

ジグザグに配置する

いくつか植物を組み合わせた場合、引いて見たときに、右のイラストのように、ジグザグになるように置くことで、リズム感が出て、おしゃれに見えます。

●植物の配置に迷ったら、写真を撮ってみる！



上げ下ろしが大変な大きさの鉢を高い位置に置くのは、日常の負担になるので避けましょう。

配置に迷ったら、置きたい場所に植物を置き、部屋全体の写真を撮ってみましょう。家具などのバランスが客観的にわかるので、配置の調整がしやすくなります。ほかに、自分がよくいる場所から写真を撮ったり、植物を配置したい本棚を引き撮ってみるのもおすすめ。自分にとっての絶妙な位置を見つけてみてくださいね。

頭の体操

間違いさがしゲーム

上下のイラストで違うところが5箇所あります。さあ！チャレンジしてみよう！



答えは裏面をみてね！

今話題のHOTなニュースをご紹介します！

01 黄色いリボンをつけたワンちゃんとは？

外で、リードなどに黄色いリボンをつけているワンちゃんを見かけたことはありますか？ アクセサリーではなく、実は意味があるそうで、「近づかないでね」「そっとしておいてね」というメッセージ。そこには「犬が苦手、強く吠えてしまう」「ケガをしている、手術後の回復期で無理に動かしたくない」「怖がりのため」「人、子どもが苦手」「ただいまトレーニング中」などの理由が込められているそうです。人にもいろんな個性があるように、ワンちゃんにもさまざまな個性があるのです。もし、そのようなワンちゃんを見かけたら、一定の距離を保つようにしましょう。すれ違うための十分な逃げ道がない場合は、その場から離れると良いそうです。ちなみに、黄色いリボン以外にも、缶バッチやバンダナをつけているパターンもあるそうです。



02 フッ素樹脂加工のフライパンの扱い方

フライパンの中でも多く使われているフッ素樹脂加工のフライパン。安価で焦げにくく、こびりつきにくいのが魅力です。そんなフライパンを、何気なく使っていませんか？ 実は、使い方や洗い方にポイントがあります。使い方については、高温に弱いので、強火で調理すると劣化を早める恐れが。中火以下での調理がおすすめです。空焚きは厳禁！ 有毒ガスが発生する恐れがあるそうです。食材が少なく、食材が触れる面積が狭く、ほかの部分空焚き状態になる場合は、油を敷いてから使しましょう。使用後は、高温状態で水をかけるなど、急激に冷やすのはNG。加工が縮むほか、ひび割れる恐れがあるそうです。調理後は、冷める前にキッチンペーパーなどでざっくりと汚れを拭き取り、ある程度冷ましてから水で軽く汚れを落とし、やわらかいスポンジに食器用洗剤をつけて、優しく洗いましょう。すすぎ後は水気を拭き取り、自然乾燥させてから、しまいましょう。

03 足元を彩る軽やかデザインのサンダル

さまざまな種類があるサンダル。すっかり人気定着しているのがスポーツサンダル。カジュアルスタイルはもちろん、ワンピースなど女性らしいスタイルと合わせるのも人気です。また、街歩きできるおしゃれな「ビーチサンダル」も。さらに、ベタンコで、つかけて履くスポーツ感の強い「シャワーサンダル」も人気。水に強く、そのままシャワーが浴びられることが由来。これらは、ジーンズはもちろん、Tシャツとスカートといったスタイルにもおすすめです。「グルカサンダル」も注目。足の先端から甲にかけて、包み込むようにメッシュ状に編まれたデザインが特徴。19世紀、旧英国領インド軍の「グルカ兵」が履いていたことから呼ばれるようになったそうです。サンダルの名前と「コーデネート」で検索し、ファッションの参考にしてくださいね。



夏を楽しむ空間づくり アウトドアリビングやお庭の演出ポイント

住まいの快適レポート

暮らしの中のアウトドアをもっと楽しみたい。屋外空間を工夫して、手軽にリゾート気分を満喫してみたいかたがた。

注目のアウトドアリビングを取り入れて 手軽にレジャー気分を演出

近年、注目のアウトドアリビングとは、室内リビングの延長上にウッドデッキやテラスなどを設け、屋外を生活の場としても使えるようにしたスタイル空間です。
第二のリビングとして、バーベキューや子どもの遊び場、またピニールプールを配置したり、テントを張ってキャンプ場代わりになど、アイデア次第でさまざまな目的に利用でき、自宅にいながら気軽にアクティビティ体験が味わえると人気を集めています。



アウトドアリビングのメリット

- 広い空間を確保でき、大人数でのパーティーにも対応。
- 急な雷雨も安心。
- キッチンで調理をすれば、キャンプ用具などの準備も不要で楽チン。
- トイレやシャワー、水回りの心配もなし。

夏を楽しむ空間演出のコツ

木陰ができるシンボルツリーを植栽

青空のもと、アウトドアアクティビティを楽しむのは気持ちいいですが、熱中症対策に日陰スペースの確保も忘れずに。庭のシンボルツリーとして、すっきりとした形状の樹木を配置しましょう。



おすすめ樹木

アオダモ、コハウチワカエデ、ユーカリ、ソテツ、ハナミズキ、ライラック

リゾート気分を盛り上げるアイテムを配置

ナチュラルな素材のテーブルやちょっとした小物アイテムを用意するだけで屋外スペースは様変わり。

- 風雨に強いテーブルや椅子などのガーデンセット。
- パラソルやハンモック。
- 柔らかな光を放つ照明器具。室内でも使用できるLEDランタンなどがおすすめ。



キュウリは皮ごと食べて！

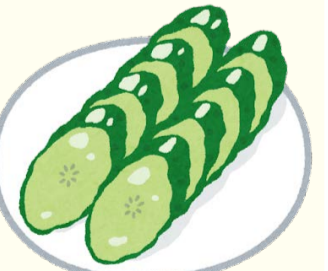
飾り切りなどでキュウリの皮をむくことがあります。それではキュウリの貴重な成分を半分以上捨てることに！

キュウリの皮にはカルシウム、リンなどのミネラル類の半分以上が含まれています。

特にカルシウムは中心部の5倍以上、リンも2倍以上、ビタミンCも全体の3割が皮に含まれています。栄養が少ないと思われるキュウリですが、実はビタミンやミネラルの他に血液サラサラ効果のピラジンや美肌効果のシリカなども含まれていて暑さで食欲がない時の栄養補給に最適なんです！

又キュウリの苦み成分を消すには切った断面とキュウリのヘタをこすり合わせると約1/4に減らすことができます。

※板ずりも同様の効果があるので、苦みが気になる方はお試しください！



間違えがし答え：①小鳥の数 ②おとうさんのビール ③お母さんの帽子 ④お母さんのスカーフ ⑤男の子のスボン

ご相談・お問い合わせはこちらまで

株式会社コバホーム

〒252-0154 相模原市緑区長竹1746-1

新築やリフォームのお客様をご紹介ください。

TEL:042-784-5110 / FAX:042-784-5048

URL:www.coba-home.jp